

2

EINREICHSPLAN M. = 1:100 FÜR DIE ERRICHTUNG EINES KLEINWOHNUNGSHAUSES WIEN 16., KLOPSTOCKGASSE 3

E.Z. = 4386 KAT. GEM. = OTTAKRING

1., 2., 3. u. 4. STOCK, DACHGESCHOSS

Ing. Willibald Reipl

für BAUWERBER =

DIPL. ING. ANTON
statl. bef. Architekt u. Bauingenieur
Wien IV., Goltzlgasse 47/1 Tel. 2

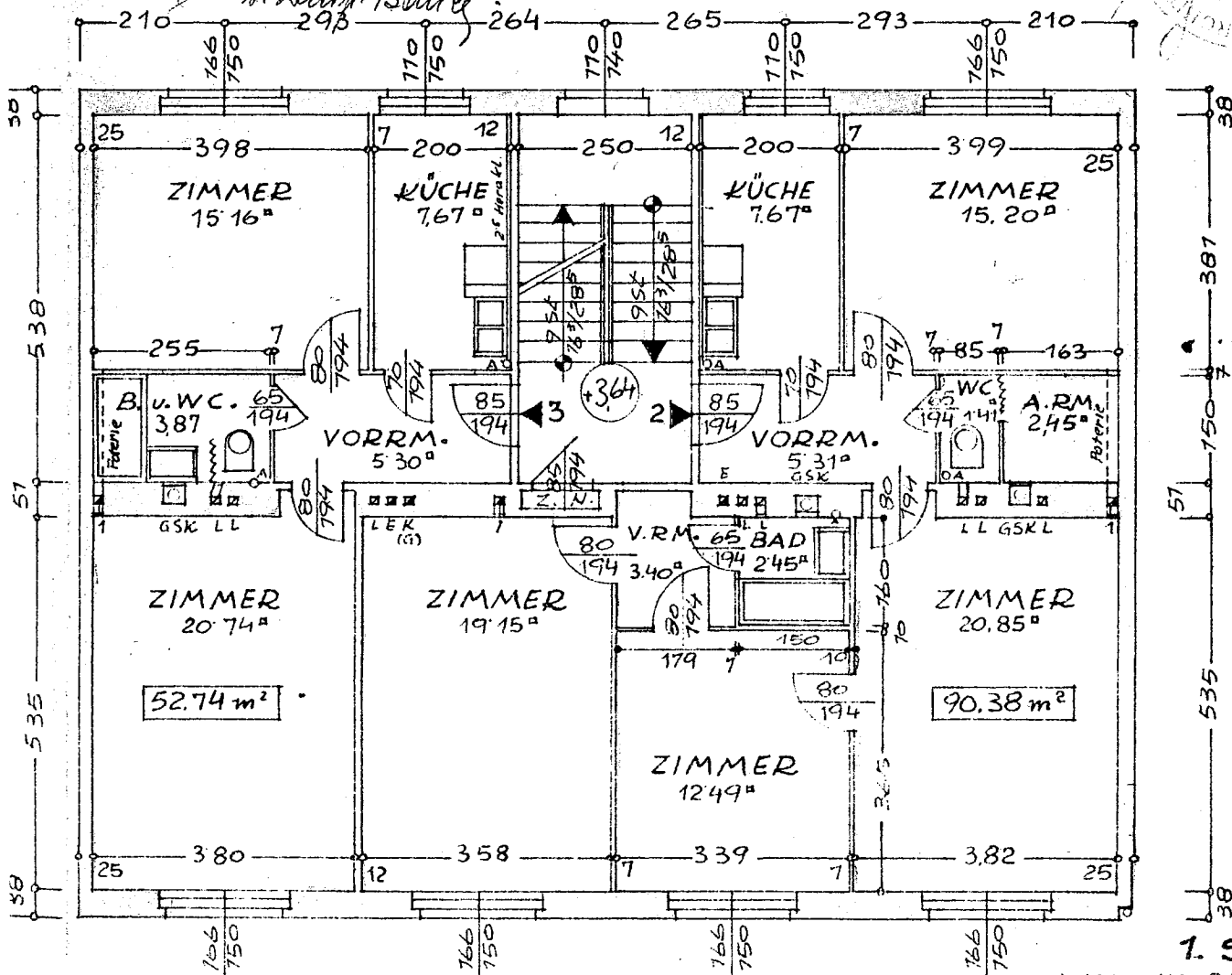
PLANVERFASSER =

BAUFÜHRER =
„Bauwerk“

Baugesellschaft m. b. H.
Wien IV., Favoritenstraße 7

ERSTPRÜFER =

CK



1. STOCK
WIEN, IM OKTOBER 1951